

## REACTIVOS REALIZADOS EN BASE AL PROGRAMA DE ESTUDIOS DE COMPUTACIÓN BÁSICA II.

### UNIDAD I.- HOJA ELECTRONICA DE CÁLCULO

I. *Identifica los elementos del ambiente de la hoja electrónica de cálculo como son las Barras, las cintas o bloques de opciones y el Botón de Office.*

1.1 *Indica lo que se te pide de los siguientes elementos:*

- a) *¿Cuál es el uso y función de la Barra de Título?*
- b) *Describe los elementos de la siguiente imagen.*

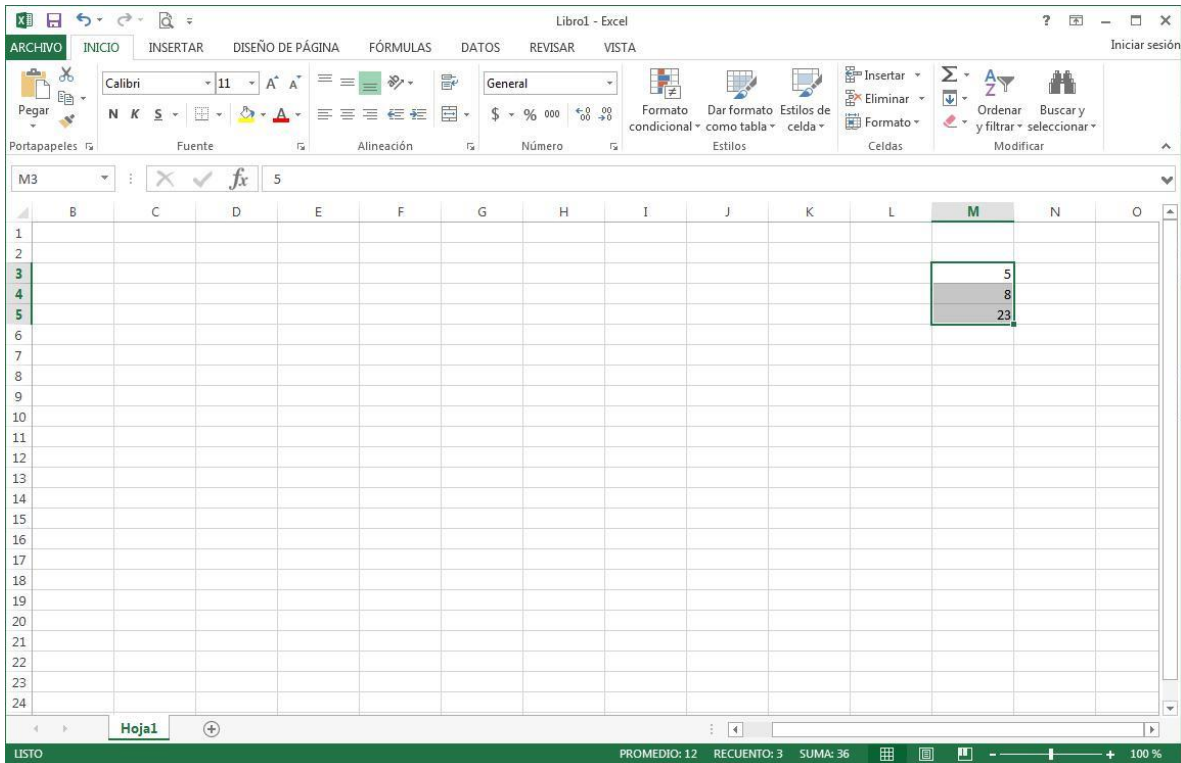


- c) *Describe la barra de fórmulas.*
- d) *¿Cuál es la función de la barra de desplazamiento y en donde se localizan?*
- e) *De la siguiente imagen, da su nombre y función.*



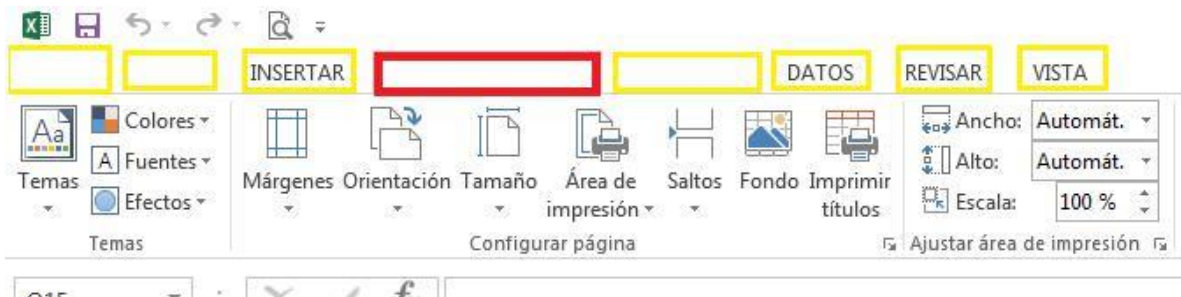
- f) *¿Qué son los bloques de opciones?*
- g) *Describe la estructura de la hoja de calculo*
- h) *Describe la estructura del libro.*

- i) **En la siguiente figura indica las siguientes barras: 1-Barra de título, 2-barra de fórmulas, 3- barra de desplazamientos, 4-Barra de Estado.**



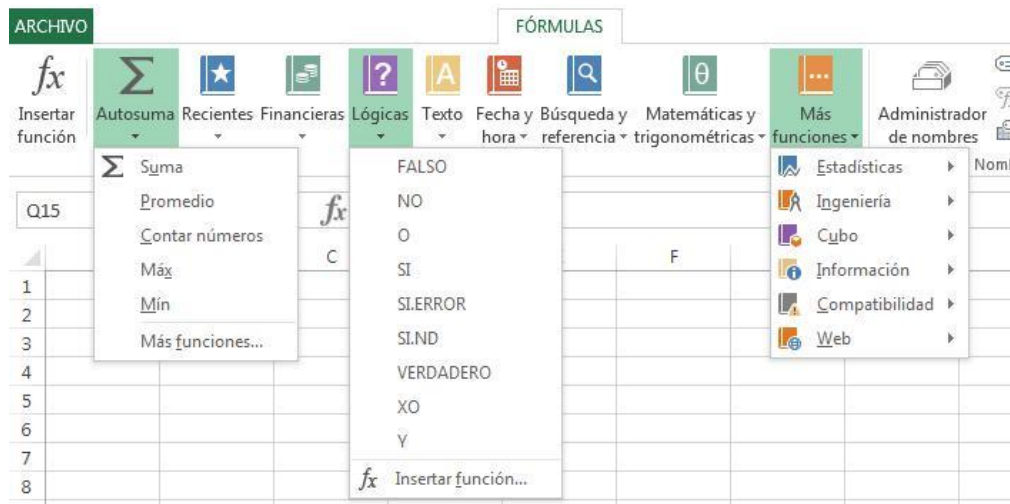
## II. Herramientas de la hoja electrónica de cálculo

- a) **¿A qué menú describe la siguiente definición?: permite cambiar los márgenes, tamaño y orientación de página, definir el área de impresión, establecer saltos de página, especificar qué filas y columnas se imprimen en cada página.**



- b) **Describe a que se refiere “Dar formato” a una página**

c) **¿Cuál es la función de incluir FORMULAS en la hoja electrónica de cálculo?**



d) **Describe las siguientes funciones y para cuando las utilizas:**

**ABS.-**

**PROMEDIO.-**

**DIRECCION.-**

**AREAS.-**

e) **Menciona 3 de las funciones que se agregaron a la versión 2013 de la hoja de cálculo.**

f) **Describe la importancia de escribir correctamente las fórmulas y funciones de la hoja de cálculo.**

g) **El uso de las \_\_\_\_\_ sirve para hacer comparaciones de datos, mostrar tendencias de tiempo (años, meses o días) o mostrar las proporciones de datos totales.**

h) **¿Qué criterios se toman en cuenta para hacer la elección adecuada y correcta de la gráfica?**

i) **Describe cual es la importancia de que la tabla de datos deba presentar una estructura funcional y congruente**

j) **Elabore un libro con las siguientes características:**

➤ **Formato alinear a la derecha.**

➤ **Márgenes de tipo ancho.**

➤ **Orientación horizontal.**

- **Fuente: ALGERIAN, tamaño de fuente 15.**
- **Añadir bordes y rellenos de forma libre**
- **Así mismo debe de contar con un encabezado y pie de página.**
- **Además de añadir una serie de datos para crear una gráfica comparativa.**

**k) ¿Qué es una hoja de cálculo?**

**l) Describe que es una fila**

**m) Describe que es una celda**

**n) Describe que es una columna**

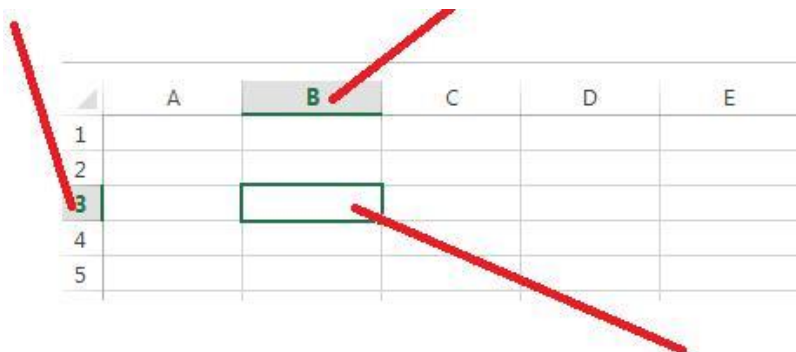
**o) Define las siguientes acciones**

➤ **Copiar**

➤ **Pegar**

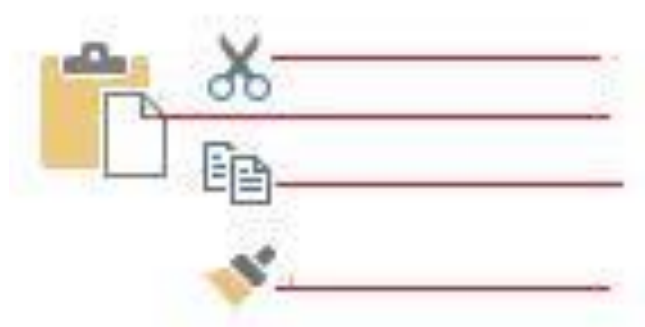
➤ **Cortar**

**p) En la siguiente figura señala en donde esta una fila, celda y columna**



**q) Explica las diferencias entre copiar y cortar.**

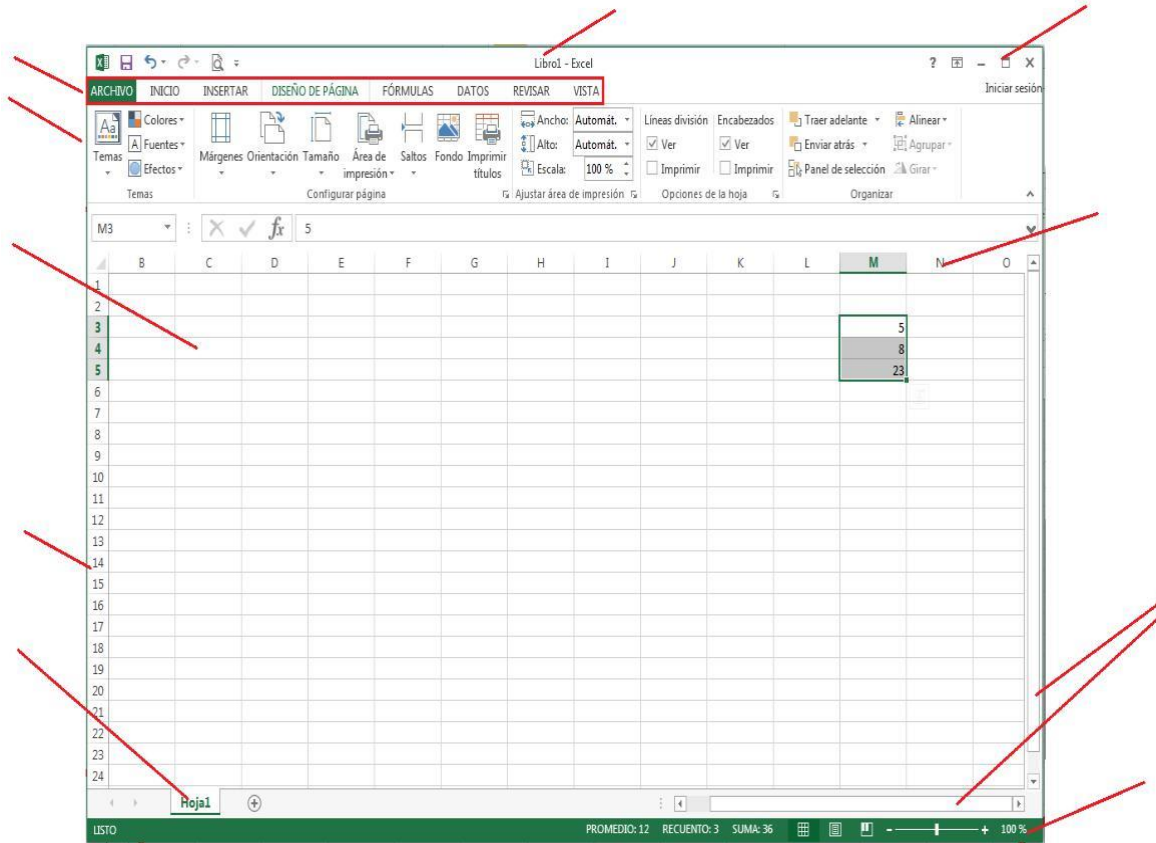
**r) Señala el nombre que le corresponde a los siguientes elementos:**



**s) Enumera los pasos para insertar imágenes**

**t) ¿Cuál es la diferencia entre un gráfico circular y un gráfico de barras**

u) **En la siguiente imagen coloque el nombre que le corresponde a cada una de las partes de la hoja de cálculo:**



### III. Empleando las herramientas de la hoja electrónica de cálculo para procesar la información de con fórmulas y funciones.

a) **¿Para qué sirve la hoja electrónica de cálculo?**

b) **Describe para que sirve inmovilizar lo siguiente:**



**Inmovilizar paneles**



**Inmovilizar fila superior**

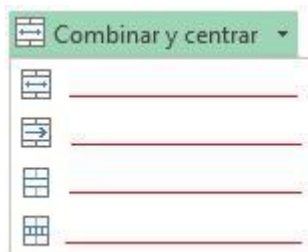


**Inmovilizar primera columna**

- c) *Describe que es un libro*
- d) *De un ejemplo de la sintaxis para emplear la formula SUMA*
- e) *Escriba la sintaxis de la fórmula para sacar promedios.*
- f) *Menciona tres operadores de referencia*
- g) *¿Cuál es el rango de las celdas en una hoja electrónica de cálculo?*
- h) *Qué es una referencia de celda en una hoja electrónica de cálculo*
- i) *¿Cuáles son las celdas adyacentes en una hoja electrónica de cálculo?*
- j) *Cuando creas un archivo nuevo, que nombre se le asigna automáticamente*
- k) *¿Qué extensión se utiliza para los archivos creados en la hoja electrónica de cálculo 2013?*
- l) *¿Cuál es el rango de las columnas en una hoja electrónica de cálculo?*



- m) *Cuando sale este error en una celda, ¿Qué es lo que indica?*
- n) *¿Con esta herramienta además de combinar celdas también podemos hacer...escribe en la línea las acciones?*



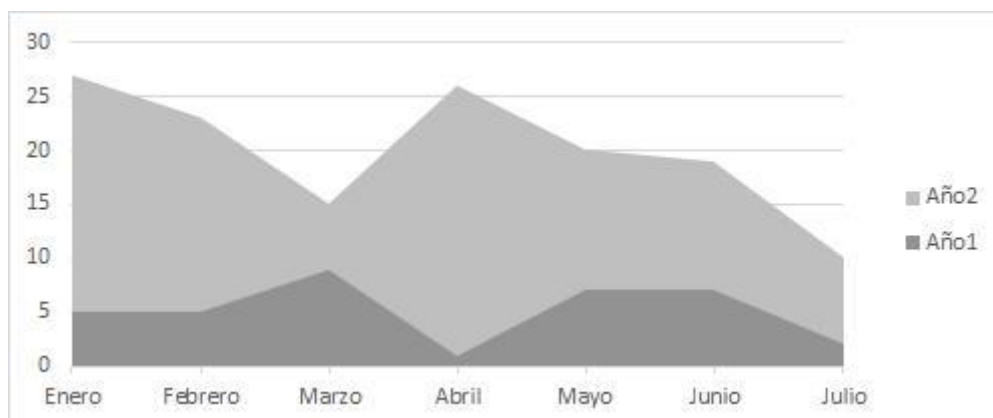
- o) *Describe los pasos para proteger una hoja electrónica de cálculo*
- p) *Menciona los operadores de comparación*
- q) *¿A qué se le llama celda activa?*
- r) *Describe a que se le llama Rango en una hoja electrónica de cálculo*

- s) *A que se le llama “líneas horizontales de la hoja de cálculo y se identifican por números”*
- t) *A que se le llama “líneas verticales de la hoja de cálculo y son identificadas por letras del alfabeto”*
- u) *Hay dos tipos de datos se pueden introducir en una hoja electrónica de cálculo, ¿Cuáles son?*
- v) *Están formadas por valores constantes, operadores y signos matemáticos, que sirven para el análisis de datos y mediante el cual realizamos operaciones:*  
\_\_\_\_\_
- w) *¿A qué se le llama función?*
- x) *Menciona tres comandos que contenga la ficha ARCHIVO*
- y) *Menciona tres comandos de la ficha INSERTAR*
- z) *Define dirección de celda*
- aa) *Al introducir una fórmula en una celda, lo primero que hay que introducir es:\_\_\_\_\_*  
\_\_\_\_\_.
- bb) *Escribe un ejemplo de sintaxis para cada una de las funciones siguientes:*

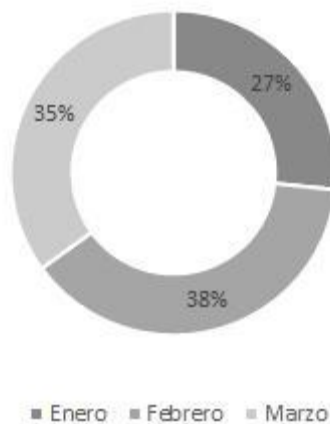


**IV. Empleando las herramientas de la hoja electrónica de cálculo para procesar la información en forma de gráficas.**

- a) *¿Describe Qué es un gráfico en la hoja electrónica de cálculo?*
- b) *¿Cuál es el objetivo de un gráfico en la hoja electrónica de cálculo?*
- c) *¿Cuántos tipos de gráficos tiene la hoja electrónica de cálculo? menciónalos.*
- d) *Describe el gráfico tipo columna*
- e) *Describe el gráfico tipo barras*
- f) *¿Cómo se llama este tipo de gráfico?*

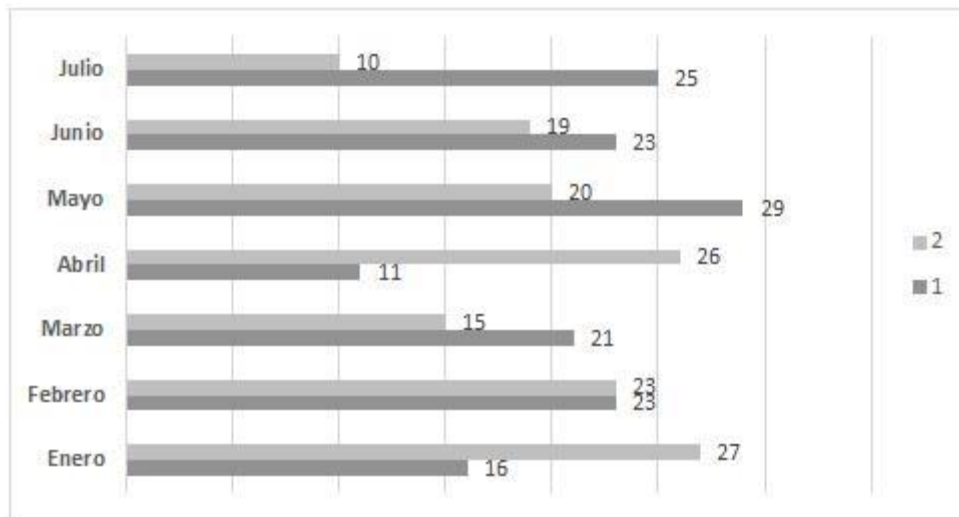


- g) *Si utilizo varias series numéricas, ¿que tipo de gráfico usarías para representarlas?*
- h) *De un ejemplo para utilizar los gráficos con columnas apiladas*
- i) *¿Cuál es la diferencia entre un gráfico de barras y un gráfico de columnas?*
- j) *Explique la utilidad de las barras apiladas*
- k) *Explique el gráfico circular*
- l) *¿Cómo se llama este tipo de gráfica?*



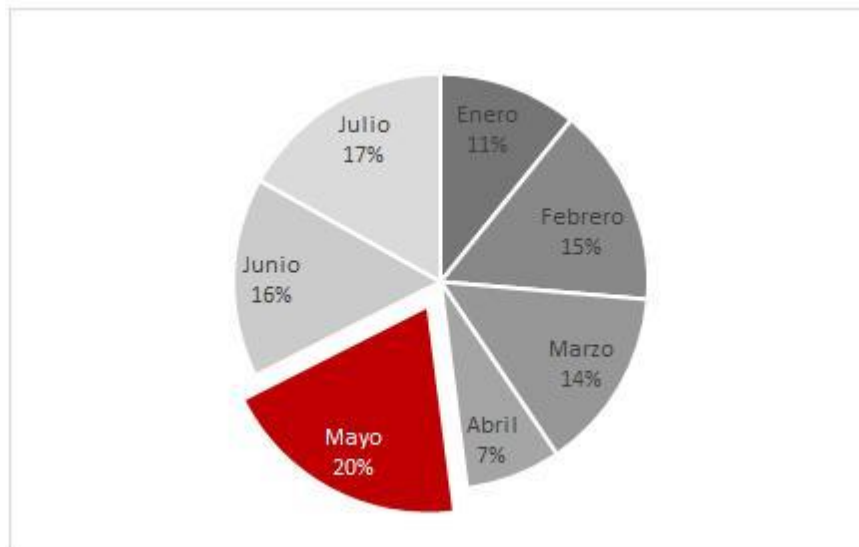
m) *¿Para qué se utilizan los gráficos estadísticos?*

n) *¿Cómo se llama este tipo de gráfica?*



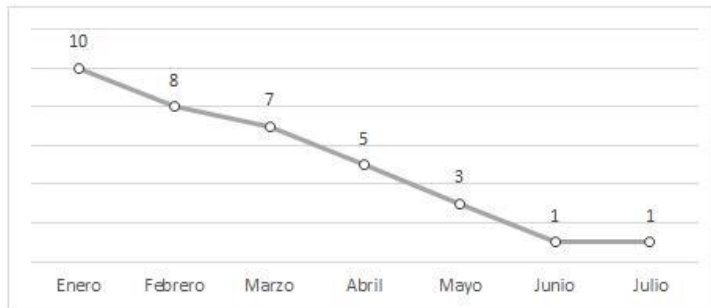
o) *Después de crear un gráfico, Enumera los pasos para modificar cualquiera de sus elementos.*

p) *Di el nombre de este tipo de gráfica*



q) *Mencione el procedimiento para aplicar un diseño, cambiar los elementos o el formato de un gráfico.*

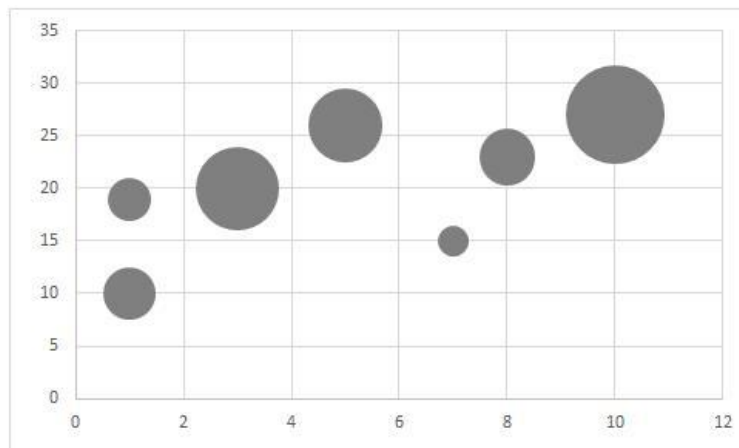
r) Menciona el tipo de grafica a que se refiere la siguiente figura.



s) ¿Cuál es la diferencia entre el diseño de un gráfico y un estilo de gráfico?

t) Mencione cuales son los datos mínimos que debemos de tener para elaborar un gráfico en la una hoja electrónica de cálculo.

u) Menciona el tipo de gráfica a que se refiere la siguiente figura.



v) Menciona algunas ventajas al utilizar las plantillas de gráficos.

w) ¿Cómo se llama este tipo de gráfica?



**V. Utilización de las herramientas de la hoja electrónica de cálculo para administrar los datos de acuerdo a categorías, jerarquías y relaciones.**

- a) Mencione el menú contextual que tiene la fila de encabezado de cada columna.
- b) Mencione que tipo de filtrado se puede hacer con los datos de una tabla.
- c) Mencione en que ficha se puede aplicar un sombreado alterno (o bandas) a las filas de una tabla para distinguir mejor los datos
- d) ¿Para qué sirven las columnas calculadas?
- e) Mencione las ventajas de utilizar una fila de totales.
- f) ¿Para qué sirve el controlador de tamaño?
- g) Explique la opción de “Ordenar datos por texto”
- h) En lugar de utilizar referencias de celda como A1 yR1C1 se puede utilizar una fórmula llamada: \_\_\_\_\_, que hace referencia a los nombres de tabla.
- i) Explique la opción de “Ordenar datos por números”
- j) Explique la opción de “Ordenar datos por fechas y horas”
- k) Explique que es una tabla dinámica.
- l) ¿Cuál es la ventaja de filtrar el contenido de una celda?
- m) Explique la opción de “Ordenar datos por una lista personalizada”
- n) Describa qué es el filtro automático.
- o) ¿Qué es una tabla dinámica?
- p) ¿Cómo funcionan las tablas dinámicas?
- q) Mencione las partes de una tabla dinámica
- r) Enumere los pasos para dar formato a una tabla dinámica
- s) Las tablas dinámicas empiezan a ser interesantes cuando les agrega condiciones que desglosan o dividen el campo de valor. De un ejemplo de condiciones.
- t) A que se le llama campos de fila de tabla dinámica

- u) ¿Cómo crear un gráfico dinámico?**
- v) “Los tipos de datos de columnas deben ser iguales. Por ejemplo, no debería mezclar las fechas y texto en la misma columna.”. explique porque es importante esta afirmación**
- w) Explique que es la segmentación, utilizada en las tablas dinámicas**

## **COMPUTACIÓN BÁSICA II, UNIDAD II-CREACION DE PAGINAS WEB**

### **TEMA I Identificar los elementos que componen la estructura de una página Web.**

- a) *Defina qué es una página WEB*
- b) *Enumere las características de una página WEB*
- c) *¿Cuál es el significado de WWW?*
- d) *¿Qué es el lenguaje HTML?*
- e) *¿Qué es un navegador WEB?*
- f) *Explica el tipo de página WEB a la que se le llama Dinámica*
- g) *Explica el tipo de página WEB a la que se le llama Estática*
- h) *Las páginas WEB utilizan diferentes tecnologías para su creación.  
Menciona tres tipos de tecnologías.*
- i) *Menciona la diferencia de crear una página WEB con Flash y otra crearla con HTML*
- j) *Menciona cual es el objetivo de crear una página WEB*
- k) *¿Cómo se utiliza el lenguaje HTML?*
- l) *¿Qué es una etiqueta HTML?*
- m) *¿Qué relación guarda el Bloc de notas con la creación de páginas Web?*
- n) *Con que extensión se guarda el bloc de notas para tener un archivo HTML*
- o) *Menciona la estructura básica de una página Web.*
- p) *¿Cuál es la importancia de utilizar los corchetes angulares?*
- q) *Mencione las etiquetas de apertura*
- r) *Mencione las etiquetas de cierre*
- s) *Menciona las tres etapas del diseño de una página Web*
- t) *Mencione unos ejemplos de etiquetas que no tienen su correspondiente etiqueta de cierre*

- u) *¿Qué son los atributos de etiquetas?*
- v) *La etiqueta <head> que al igual tiene su etiqueta de cierre </head>, ¿que nos indican?*
- w) *Dentro del documento: la etiqueta <title> con su etiqueta de cierre </title>, en donde van ubicadas?*
- x) *¿Diga que es lo que se escribe dentro del cuerpo del documento y además mencione las etiquetas por las que está delimitado?*
- y) *Cuando queremos empezar nuestra página web con un encabezado, indicando el título del artículo, categoría etc, ¿qué etiquetas utilizamos?, ¿qué números utiliza? ¿qué define este número?*
- z) *El elemento párrafo es el apropiado para distribuir el texto en párrafos, ¿qué etiqueta utilizamos para declarar un párrafo?*
- aa) *Diga la función de cada una de las siguientes etiquetas.*
- <small>.....</small>*
- <s>.....</s>*
- bb) *¿Qué significa la etiqueta font?*
- cc) *Mencione los atributos de la etiqueta <body>*
- dd) *Mencione las etiquetas para dar formato al texto*
- ee) *Define que son los estilos lógicos y los estilos físicos*
- ff) *La etiqueta <aling> se utiliza para alinear un párrafo, menciona de cuantas formas se puede alinear un párrafo.*
- gg) *Menciona la etiqueta que sirve para que el navegador interprete el texto escrito tal y como está, respetando los saltos de línea, espacios, etc. indicados.*
- hh) *Mencione tres de las etiquetas utilizadas en el cuerpo de una página Web*
- ii) *Describe la etiqueta <br>*

**jj) Describa las siguientes etiquetas, las cuales son las principales para mostrar tablas en HTML.**

- `<table>`
- `<table border>`
- `<tr>`
- `<td>`
- `<th>`
- `<caption>`

**kk) Menciona la etiqueta que se utiliza para incluir una página una imagen o un gráfico.**

**ll) Menciona los servicios que ofrece una página Web**

**mm) Menciona las tres etapas del diseño de una página Web**

**nn) Describe que es una página de Blogs**

**oo) ¿Qué es un foro?**

**pp) ¿Qué es el Spam?**

**qq) ¿Qué son las wikis?**

**rr) ¿Qué es una Web Institucional?**

**ss) ¿Para qué es una Web personal?**

**tt) ¿Qué estándares son utilizados en el diseño Web?**

**uu) Menciona las desventajas de NO UTILIZAR los estándares del diseño Web**

**vv) Menciona los atributos utilizados por la etiqueta <Font>**

**ww) La propiedad font-weight describe qué intensidad o "peso" en negrita debería tener la fuente. Toda fuente puede tener los valores normales o bold. ¿Cuál es el rango de peso que manejan estas fuentes?**

- xx) Mencione la etiqueta utilizada para incluir la sangría (especie de margen), que se establece a ambos lados del texto.
- yy) Describe que es la estructura, presentación y el comportamiento, todos componentes de una página Web.

## **TEMA II Crear páginas Web a través del código HTML**

- a) Defina el formato de “Estilos de párrafo” de una página Web.
- b) Defina que son las plantillas en una página Web
- c) Defina algunos de los tipos de letra utilizados en el formato de una página Web
- d) Defina algunos de los “estilos de texto” en el diseño de una página Web
- e) ¿A que se le llaman objetos en una página Web?
- f) Describa la diferencia que hay entre estos tres tipos de formatos gráficos utilizados en la creación de una página Web GIF, JPG y PNG.
- g) Las películas y cualquier clase de videos ¿son considerados como “objetos”?
- h) Menciona cinco ejemplos de objetos que se pueden insertar en una página Web.
- i) ¿Qué son los plug-ins?
- j) De un ejemplo como sería la sintaxis para insertar una imagen cualquiera en una página web.
- k) Defina el formato “plantillas”
- l) Escriba la etiqueta que permite insertar cualquier tipo de documentos.
- m) Defina el formato “encabezado”
- n) ¿Con que necesita contar el navegador para mostrar cualquier tipo de archivo?
- o) Defina la función de la etiqueta <HSPACE>
- p) De un ejemplo y describa para qué sirve la etiqueta <VSPACE>
- q) Mencione los atributos con los que se puede establecer la distancia en pixeles de la imagen a los objetos que se encuentran a los cuatro lados de la misma.

- r) Mencione dos ventajas y dos desventajas de agregar música de fondo a la página Web**
- s) Mencione la etiqueta a utilizar para agregar música a la página Web**
- t) Mencione la etiqueta para agregar un video a la página Web.**
- u) Mencione los atributos propios para la etiqueta <object>**
- v) Defina hipervínculo**
- w) Mencione los tipos de hipervínculos que hay y descríbalos.**
- x) Describa el hipervínculo de texto**
- y) Describa el hipervínculo local o interno**
- z) Describa el hipervínculo de imagen.**
- aa) Describa la diferencia entre la referencia relativa y la referencia absoluta**
- bb) ¿Cuál es la etiqueta para crear hipervínculos?**
- cc) ¿Cuántas operaciones hay que realizar para crear un hipervínculo?**
- dd) Mencione la diferencia de crear hipervínculos con <name> y con <id>**
- ee) Mencione los atributos de la etiqueta <href>**
- ff) ¿Cómo sería la sintaxis de etiqueta para que una imagen sea un enlace?**
- gg) Defina que es una tabla**
- hh) Describa la estructura de una tabla**
- ii) Mencione las etiquetas básicas para la creación de una tabla dentro de una página Web**
- jj) Mencione las etiquetas principales para las celdas y sus atributos**
- kk) Mencione las etiquetas principales para las columnas y sus atributos**
- ll) Esta etiqueta sirve para poder ponerle un título o encabezado a la tabla. Puedes poner el encabezado arriba o abajo, ¿cuál es esa etiqueta?**

**mm) ¿A qué se le llama frames?**

**nn) ¿Cuál es la etiqueta para insertar frames?**

**oo) Defina la etiqueta <frameset>**

**pp) Describa los atributos de la etiqueta**

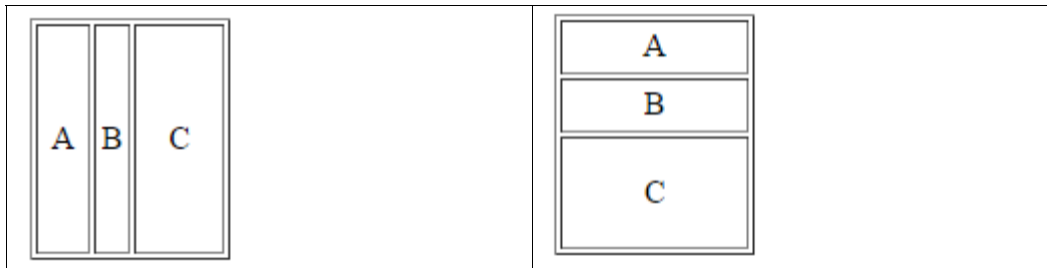
**<frameset>**

**<Cols>**

**<Rows>**

**qq) ¿A qué atributo pertenece las siguientes frames?**

**rr) ¿Con que atributo se modifica los bordes y márgenes de una tabla**



**ss) Menciona 3 ventajas de usar frames**

**1. Describe los siguientes parámetros:**

**a) NAME**

**b) SRC**

**c) NORESIZE**

**d) FRAMEBORDER**

**e) SCROLLING**

**f) MARGINWIDTH**

**g) MARGINHEIGHT**

**tt) Describe que es una publicación en una página Web**

**uu) Escribe 3 ventajas de tener publicaciones en tu página Web**

**vv) Describe 3 maneras en las que se beneficia tu página Web al insertar publicaciones**

**ww) Explique el uso de las tecnologías de la información de las publicaciones para**

**obtener información y expresar ideas al usar promociones y descuentos.**

### **TEMA III Crear páginas Web por medio del Editor Institucional.**

- a) **¿Qué es Dreamweaver? Adobe Dreamweaver es una aplicación en programa de estudio (basada en la forma de estudio de Adobe Flash) que está destinada a la construcción, diseño y edición de sitios, vídeos y aplicaciones Web.**



- b) **Para qué sirve el Dreamweaver: Sirve para el diseño y programación Web de la empresa de Adobe básicamente para hacer o modificar páginas de Internet. Se usa el lenguaje HTML o PHP estos son códigos o lenguajes que se utilizan para desarrollar sitios web**



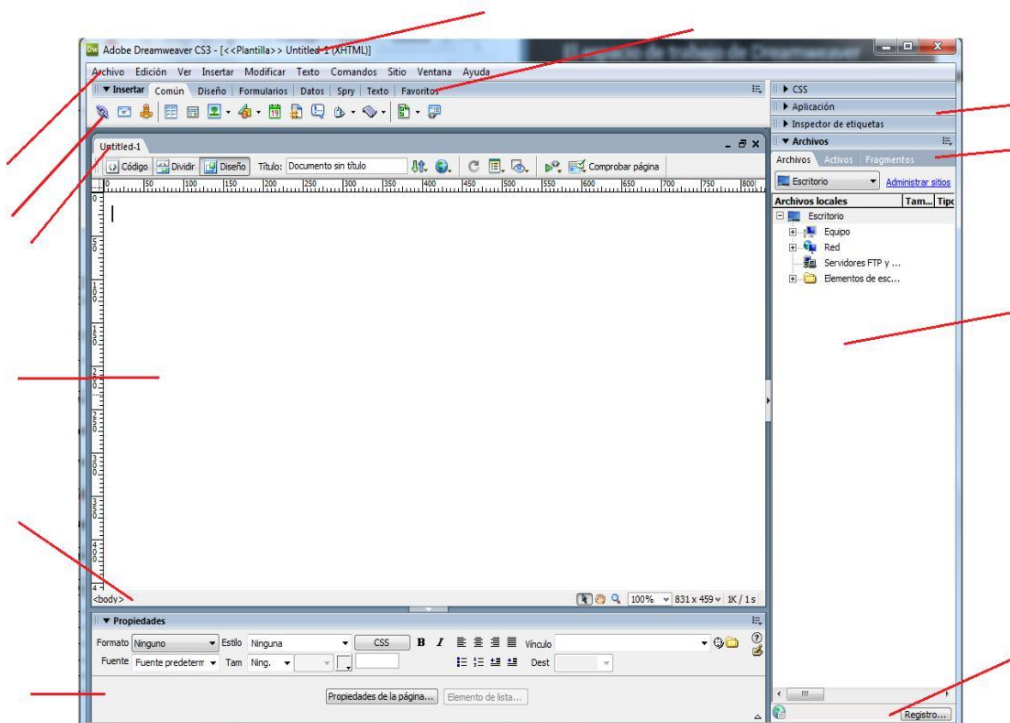
c) **Ventajas de Dreamweaver**

- Entorno de desarrollo compatible con PHP, J2EE y Microsoft.NET
- Diseño de páginas Webs con un interfaz completamente gráfico
- Barra de herramientas de programación, que facilita las operaciones de programación más usuales
- Contracción del código, para centrarse solo en el que se está utilizando
- Barra de herramientas de reproducción de estilos, con la que se puede ver el resultado final
- Comparar archivos para ver qué ha cambiado
- Facilidad para añadir vídeos Flash
- Notificación y registro de eventos
- Se integra en Microsoft Word, Flash, Adobe Photoshop y otras
- Optimiza las páginas para las diferentes versiones de los navegadores

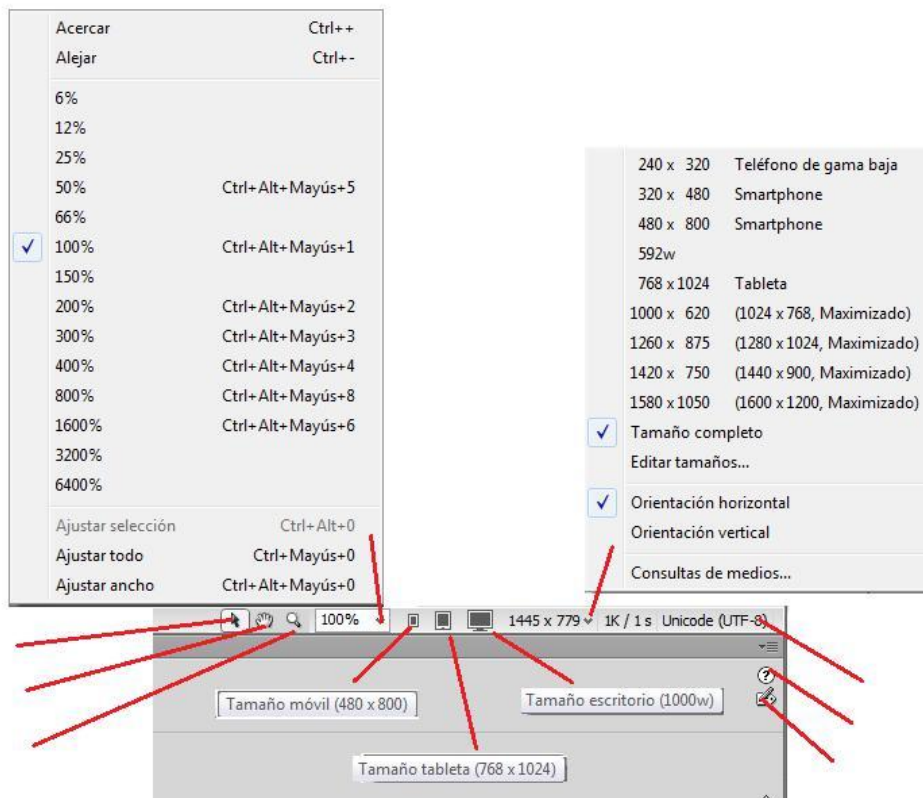
d) **¿Qué son las barras de Dreamweaver?**

*Dreamweaver de Macromedia. La barra de herramientas de Dreamweaver contiene botones que permiten alternar entre diferentes vistas del documento rápidamente, cambiar el título del documento o pre visualizar la página en el navegador. ... Para ver sólo código en la ventana de documento, haga clic en el botón Vista de código.*

e) **Menciona las partes de la pantalla de inicio de Dreamweaver**



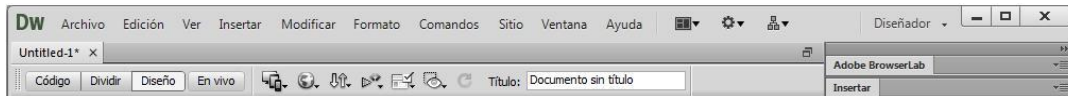
- f) Menciona los pasos para iniciar un archivo nuevo
- g) Menciona los componentes de la barra de aplicaciones y en donde se encuentra localizada
- h) Menciona los botones que contiene la Barra de herramientas Documento
- i) Como podemos hacer para que se muestre o se oculte la Barra de herramientas Estándar
- j) Qué Barra contiene los botones para realizar las operaciones más habituales del menú Archivo y Edición: Nuevo, Abrir, Guardar, Guardar todo, Imprimir código, Cortar, Copias, Pegar, Deshacer y Rehacer
- k) ¿Qué nos muestra la opción Ventana Documento?
- m) Para cambiar de una vista a otra rápidamente se utiliza la Barra de herramientas
- 
- n) ¿Con qué otras opciones del menú Ver se puede realizar la opción de cambiar una vista a otra rápidamente?
- o) Coloca el nombre a cada una de las siguientes opciones?



**o) Explica la función de los siguientes botones**

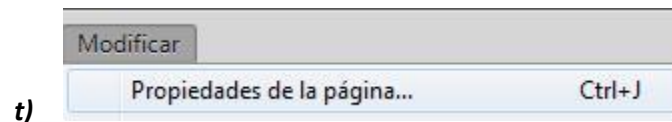


**q) En la barra de la aplicación: menciona dos submenús de cada menu**



**r) Menciona los pasos para crear un nuevo documento**

**s) ¿qué es lo que podemos modificar al acceder al menú Modificar –opción Propiedad de página?**



**u) Explica los pasos para insertar una imagen**

**v) ¿Cómo muestro u oculto el inspector de propiedades?**

**w) ¿En dónde cambiamos el color del texto?**

**x) Los estilos \_\_\_\_\_ ofrecen un mayor control sobre el diseño de la página Web y reducen el tamaño del archivo.**

**y) Describa los botones de la siguiente imagen.**



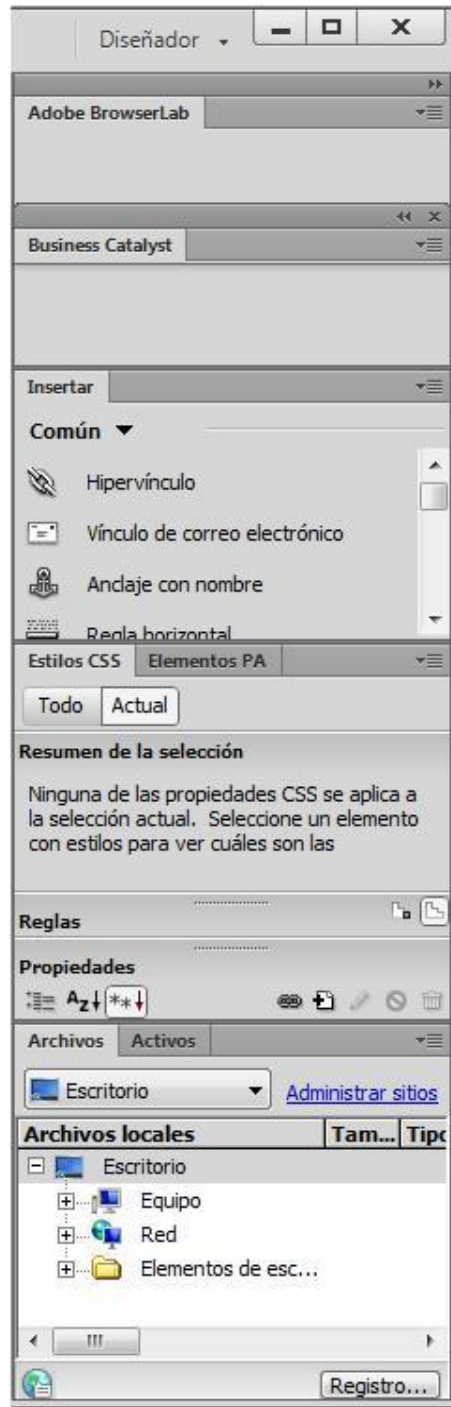
**z) Menciona los botones de la barra herramientas de Documento**



aa) *¿Cómo se configura un sitio local?*

bb) *¿cómo se abre un sitio ya definido?*

cc) *Da una pequeña descripción de los siguientes paneles.*



**dd) ¿En qué barra se encuentra la opción de Texto en negritas, texto en cursiva o itálica y texto subrayado?**

**ee) El color de letra, el tipo de letra y el tamaño de letra ¿en dónde se modifican?**

**ff) Menciona cuantos tipos de listas que se pueden utilizar.**

**gg) Describe cada una de estos tipos de mostrar el texto**

- **No ordenada**
- **De definición**
- **Ordenada**

**hh) En que menú se utiliza la opción para trazar líneas**

**ii) La anchura de una línea se puede mostrar en pixeles o en tanto por ciento (%), en Dreamweaver en que botón elegimos la medida del ancho de la línea**

**jj) Recordemos que el texto y la imagen deben de estar en el mismo párrafo para poder alinearlos, ¿dónde seleccionamos la opción para realizar esta acción?**

**kk) Describa uno de los siguientes atributos alineación:**

- **Línea de base**
- **Superior**
- **Medio**
- **Medio absoluta**
- **Inferior absoluta**
- **Izquierda**
- **Derecha**

**ll) ¿En qué menú elegimos modificar la alineación de la línea?**

**mm) Cuando el navegador de internet no puede acceder correctamente a las imágenes, es importante tener una descripción de la imagen para hacernos una idea de su contenido.**

**¿En qué casilla del inspector de propiedades se hace una descripción de la imagen?**

**nn) ¿Qué opción se modifica la distancia entre el texto e imagen?**

**oo) ¿Cómo se añade o modifica el borde de una imagen?**

**pp) ¿Qué botón se utiliza para cambiar, añadir o modificar el fondo de pantalla?**

**qq) Describe como se añade una imagen de fondo**

**rr) El sonido de fondo es aquel que el usuario escuchara cuando acceda mediante internet a nuestra página Web, ¿cómo se realiza esa acción?**

**ss) Di los pasos para insertar una animación**

**tt) Menciona como se agrega una película**

**uu) ¿Cómo se agrega un hipervínculo a la página Web?**

**vv) Describe tres ejemplos de hipervínculos**

- Externos
- Internos
- URL
- A un correo

**ww) ¿Dónde se modifican los colores para los hipervínculos?**

**xx) Las tablas son una herramienta muy importante a la hora de estructurar una página Web, ya que ordena el contenido de una página y ayuda a controlar la información. Enumera los pasos para crear un atabla con Dreamweaver.**

**yy) En la barra de herramientas \_\_\_\_\_ se modifican los bordes de una tabla**

**zz) Mencione 5 acciones que se pueden hacer en el Inspector de propiedades.**

**aaa) ¿En qué barra de herramientas se modifican los encabezados, encabezados de columna y encabezados de fila?**

**bbb) ¿En qué barra de herramientas se cambian las dimensiones de una tabla?**

**ccc) El espacio entre celdas se cambia en el \_\_\_\_\_ de propiedades.**

**ddd) La alineación de tablas se modifica en el \_\_\_\_\_.**

**eee) El editor de páginas Web nos permite alinear el contenido de una celda d trs formas diferentes:**

- En sentido \_\_\_\_\_
- En sentido \_\_\_\_\_
- En \_\_\_\_\_ direcciones.

**fff) ¿Cómo se inserta una tabla dentro de una celda?**

**ggg) ¿Cuál es la herramienta con la que se pueden combinar las celdas?**

**hhh) ¿Con que herramienta se puede aplicar color al borde de la tabla?**

**iii) ¿Con que herramienta se puede aplicar color al borde de una celda?**

**jjj) ¿Con que herramienta se puede aplicar color al fondo de una celda?**

**kkk) ¿Con que herramienta se puede aplicar color al fondo de una tabla?**

**lll) Describe los pasos para insertar una imagen de fondo de tabla**

**mmm) Describe los pasos para insertar una imagen de fondo de celda**